



# Intelligente PV Einschraub- und Einbauheizung

SH-PV | EBH-PV

OPTIMIEREN SIE DEN  
EIGENVERBRAUCH IHRER  
**PV-ANLAGE**

SH-PV | EBH-PV

# Intelligente PV-Einschraub- und Einbauheizung

Machen Sie den nächsten Schritt zur Energieunabhängigkeit und tragen Sie gleichzeitig zum Umweltschutz bei. Mit unseren SH-PV und EBH-PV Heizlösungen verwandeln Sie Ihren überschüssigen PV-Strom in wertvolle Wärmeenergie für Ihr Warmwasser und Ihre Heizung. Sie werden dadurch unabhängiger von externen Energiequellen und können den Eigenverbrauchsanteil Ihrer PV-Anlage optimieren.

## PRODUKTVORTEILE

- **Einfache Installation:**  
Unsere Geräte sind speziell für die problemlose Montage in Standard 6/4-Zoll Muffen oder an 180 mm Standard-Flanschen konzipiert.
- **Umfangreiche Kompatibilität:**  
Sie lassen sich mühelos mit zahlreichen gängigen Energiemanagement-Systemen kombinieren.
- **Effiziente Energieumwandlung:**  
Die Power-to-Heat-Funktion ermöglicht eine unkomplizierte Umwandlung von elektrischer Energie in Wärme, unterstützt durch einen integrierten Energiezähler.
- **Intelligente Leistungsanpassung:**  
Eine automatische 7-stufige Leistungsregulierung sorgt für optimale Effizienz und Anpassungsfähigkeit an Ihren Energiebedarf.
- **Kosteneffizienz und Umweltschutz:**  
Sparen Sie Geld und schonen Sie die Umwelt durch die Nutzung erneuerbarer Energien für Ihre Heizungs- und Warmwasserbedürfnisse.



EFFIZIENT, SPARSAM  
UND NACHHALTIG



SH-PV | EBH-PV

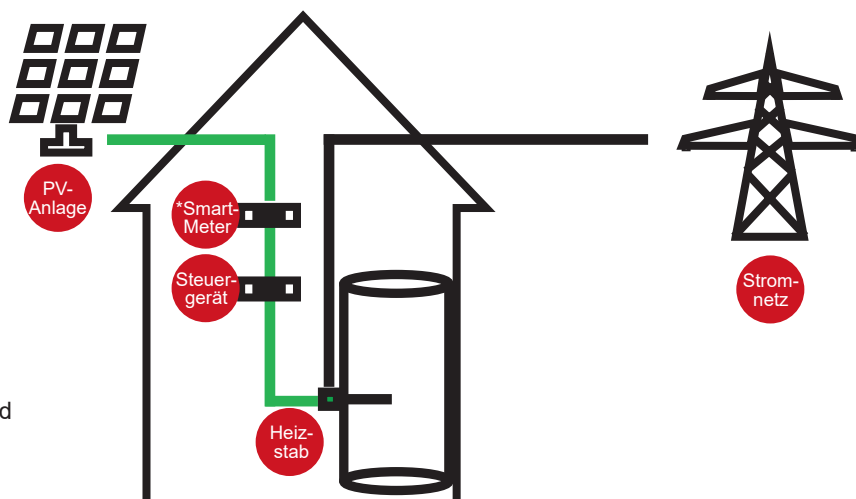
# Wärme aus PV-Strom

## Umwandlung von Überschussstrom in Wärme - POWER TO HEAT

- **Direkte Verbindung:**  
Koppeln Sie Ihren Energiezähler (Smart-Meter) einfach mit unserer Einschraubheizung SH-PV oder Einbauheizung EBH-PV.
- **Zentrale Steuerung:**  
Das mitgelieferte Steuergerät dient als zentrale Schnittstelle zwischen Ihrem Heizgerät und dem Wechselrichter Ihrer PV-Anlage.
- **Automatische Aktivierung:**  
Sobald Ihre PV-Anlage mehr Energie produziert, als in Ihrem Haushalt benötigt wird, schaltet sich der Heizeinsatz von selbst ein. Die Heizung verwandelt den überschüssigen Strom automatisch in Wärme und sorgt so für effiziente Energienutzung.

- **Einfache Integration:**  
Die intelligenten AE-Heizeinsätze können mühelos in Systeme mit handelsüblichen Energiemanagern eingebunden werden.
- Falls Sie bereits einen Energiemanager zu Hause nutzen, lassen sich unsere PV-Heizungen einfach in Ihr System einbinden. Somit wird die Verwendung Ihres selbsterzeugten PV-Stroms noch effizienter.
- **Intelligente Anpassung:**  
Dank der präzisen Leistungsvorgaben Ihres Energiemanagers arbeiten unsere Heizeinsätze stets im optimalen Betriebsmodus. Diese Funktion ermöglicht es Ihnen, den selbst produzierten Strom genau dann in Wärme umzuwandeln, wenn es am sinnvollsten ist.

## Prinzip-Schema



\*Nur notwendig wenn nicht bestehend oder nicht kompatibel.

SH-PV | EBH-PV

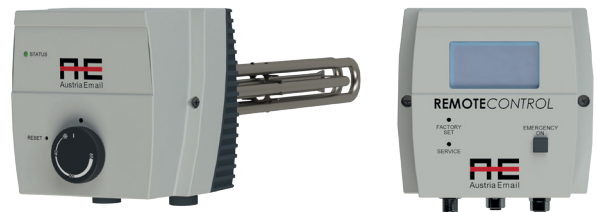
# Technische Daten



Type		Einschraubheizung SH-PV		Einbauheizung EBH-PV	
		SH-PV 1.75	SH-PV 3.50	EBH-PV 3.50	EBH-PV 5.80
Artikel Nr.		A 913 01	A 913 02	A 913 03	A 913 04
Leistung	kW	1.75	3.50	3.50	5.80
Anschlussspannung	V	1x230~/ 3x400~	3x400~/3L/N/PE	3x400~	
Eintauchlänge	mm	400	600	360	540
Temperatureinstellbereich Thermostat	°C	0 - 85			
Ausschalttemperatur STB off	°C	110 (0-9 K)			
Umgebungstemperatur am Schaltwerk	°C	max. 50 (T50)			
Betriebsdruck	bar	max. 10			
Schutzart		IP41 nach EN 60529		IP21 nach EN 60529	

## PV-Eigenstromverbrauch (Power to Heat)

- Regelbar über Modbus-TCP via LAN
- Regelbar über Modbus-RTU via RS485
- Regelbar über Analogsignal 0-10V
- 7 lineare Leistungsstufen

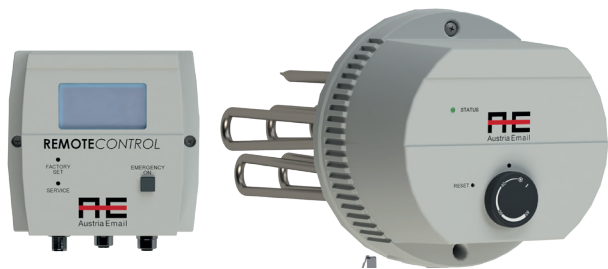


## ANWENDUNG

Als Zusatzheizung von Trink- und Heizungswasser in Photovoltaikanlagen. Zur Optimierung des Eigenverbrauchs der PV-Energie.

## ANSCHLÜSSE

Der Einschraub-Heizkörper ist mit 4 Anschlussbuchsen ausgestattet. Alle notwendigen Stecker sind im Lieferumfang enthalten. Nach dem ersten Anschluss bzw. Inbetriebnahme durch einen Elektrofachmann kann das Gerät durch abziehen der Stecker vollständig von dem Netz und der Anbindung an die Steuerung getrennt werden.



Zentrale & Werk: Austria Email AG,  
Austriastraße 6, 8720 Knittelfeld  
Tel. (03512) 700-0  
E-Mail: [office@austria-email.at](mailto:office@austria-email.at)  
Internet: [www.austria-email.at](http://www.austria-email.at)

Werkskundendienst & Ersatzteilwesen:  
Tel. (03512) 700 DW 324, DW 413,  
DW 417, DW 423, DW 425  
E-Mail: [kundendienst@austria-email.at](mailto:kundendienst@austria-email.at)

