

**ML**

Pèces détachées // Wisselstukken // Spare parts // Ersatzteilliste // Pezzi di ricambio

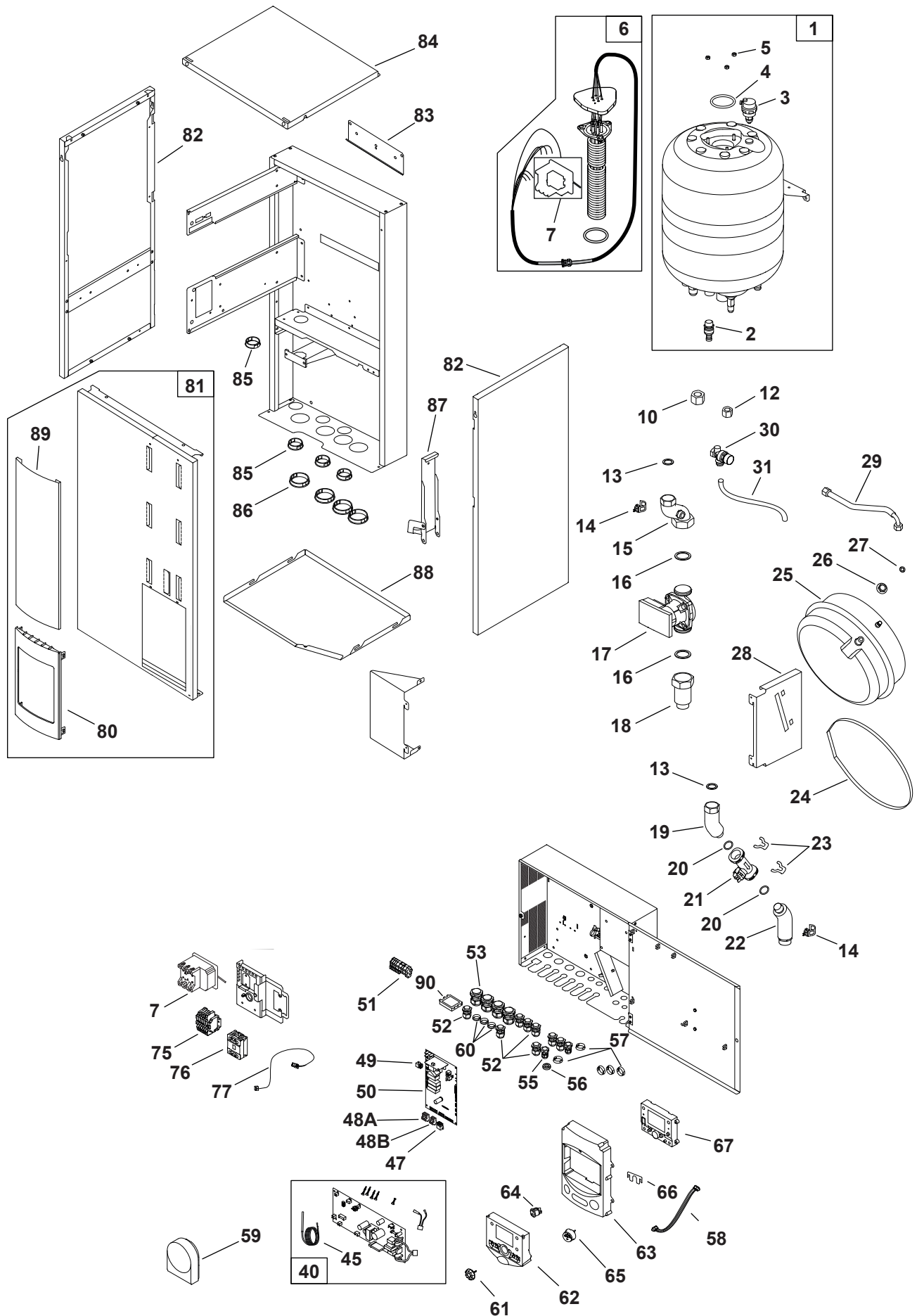
# AE LWP HP ECO

Module hydraulique // Hydraulische module // Hydraulic unit // Hydraulikmodul // Modulo idraulico

# Hydraulic Unit

## AE LWP 15/17 HP ECO, code 024229

Nr	Code	Désignation - Beschrijving - Designation - Bezeichnung - Descrizione		Σ
1	910969	Corps de chauffe - Warmtewisselaar - Water jacket - Waermeaustauscher - Scambiatore di calore		01
2	167711	Robinete de vidange - Ledigingskraan - Bleed tap - Ablassventil - Rubinetto di scarico	1/2" M	01
3	159410	Purgeur automatique - Automatische ontlufter - Automatic drainer - Automatische Entlüftung - Purgador automático		01
4	142739	Joint - Dichting - Gasket - Dichtung - Giunto		01
5	122215	Écrou - Moer - Nut - Mutter - Dado		03
6	943150	→ 002422910010000	Résistance thermoplongeur - Ondergedompelde weerstand - Immersion heater - Tauchsieder - Riscaldatore ad immersione	3-phases 01
7	178992	Thermostat de sécurité - Veiligheidsthermostaat - Safety thermostat - Sicherheitsthermostat - Termostato di sicurezza	3-phases	01
10	122766	Réduction flare - Flare-reductie - Flare reducer - Flare-Reduktion - Flare-riduzione	5/8"	01
12	122671	Écrou flare - Flare-moer - Flare nut - Flare-Mutter - Flare-dado	3/8"	01
13	142735	Joint - Dichting - Gasket - Dichtung - Giunto	26x34	02
14	909205	Sonde - Voeler - Sensor - Fühler - Sonda	QAR 36.630	02
15	184174	Tuyau de retour - Retourbuis - Return pipe - Rücklaufsrohrleitung - Tubería de retorno		01
16	142734	Joint - Dichting - Gasket - Dichtung - Giunto	40x49	02
17	909907	Circulateur - Circulatiepomp - Circulation pump - Pumpe - Pompa		01
18	184192	Tuyau de retour - Retourbuis - Return pipe - Rücklaufsrohrleitung - Tubería de retorno		01
19	184169	Tuyau de départ - Vertrekbus - Flow pipe - Abgangsrohrleitung - Tubería de impulsión		01
20	142458	Joint torique - Ringvormige dichting - O-ring seal - O-Ring Dichtung - Giunto	40x49	02
21	119441	Débitmètre - Debietmeter - Flow-meter - Durchflussmesser - Flussostato		01
22	184168	Tuyau de départ - Vertrekbus - Flow pipe - Abgangsrohrleitung - Tubería de impulsión		01
23	123682	Agrafe - Kram - Clip - Klipp - Graffa		02
24	110626	Collier - Band - Collar - Kragen - Collare	50-325	01
25	188275	Vase d'expansion - Expansievat - Expansion vessel - Ausdehnungsgefäß - Vaso di espansione		01
26	112484	Contre-écrou - Contraoer - Nut - Gegenmutter - Controdado		01
27	142721	Joint - Dichting - Gasket - Dichtung - Giunto	12x17	02
28	217313	Support Vase - Expansievathouder - Expansion vessel support - Ausdehnungsgefäßhalterung - Soporte recipiente		01
29	132229	Flexible - Bedieningslang - Flexible rod - Flexible Welle - Flessibile		01
30	174443	Soupape de sûreté - Veiligheidsklep - Safety valve - Sicherheitsventil - Valvola di sicurezza	3 bars	01
31	982016	Flexible - Bedieningslang - Flexible rod - Flexible Welle - Flessibile	Ø 19	0.4 m
40	965438	Carte interface - Interfacekaart - Interface card - Interface-Platine - Scheda interfaccia		01
45	198762	Sonde échangeur - Voeler wisselaar - Exchanger sensor - Austauschersonde - Sonda scambiatore		01
47	110868	Connecteur - Connector - Connector - Steckverbinder - Connettore		01
48A	110878	Connecteur - Connector - Connector - Steckverbinder - Connettore		01
48B	110879	Connecteur - Connector - Connector - Steckverbinder - Connettore		01
49	110862	Connecteur - Connector - Connector - Steckverbinder - Connettore	EX1, EX2, EX3	01
50	965421	Régulateur - Regelaar - Regulator - Regler - Regolatore	3-phases	01
51	106480	Borniers de raccordement - Aansluitklemmenstroken - Connection terminal blocks - Anschlussklemmenschiene - Morsettiera		01
52	161016	Presse-étoupe - Draadklemmen - Stuffing box - Stopfbüchse - Premistoppa		08
53	161020	Presse-étoupe - Draadklemmen - Stuffing box - Stopfbüchse - Premistoppa		04
55	161021	Presse-étoupe - Draadklemmen - Stuffing box - Stopfbüchse - Premistoppa		03
56	157305	Passe-fils - Draadoorgangsgaten - Cable grommet - Kabeldurchführung - Passaggio fili		01
57	157311	Passe-fils - Draadoorgangsgaten - Cable grommet - Kabeldurchführung - Passaggio fili		05
58	153016	Nappe de raccordement - Aansluitbundel - Flat cable - Flachkabel - Cavo piano		01
59	198747	Sonde extérieure - Buitenvoeler - Outdoor sensor - Außenfühler - Sonda esterna	QAC 34	01
60	104725	Bouchon - Stop - Plug - Stopfen - Tappo		03
61	149896	Molette de commande - Draaiknop regelpaneel - Control knob - Stellknopf - Leva di comando		01



## Hydraulic Unit

### AE LWP 15/17 HP ECO, code 024229

Nr	Code	Désignation - Beschrijving - Designation - Bezeichnung		Σ
62	175052	Support afficheur - Displayhouder - Display support - Display Halter - Supporto Display		01
63	112812	Châssis afficheur - Displayhouder - Display support - Display Rahmen - Telaio Display		01
64	139252	Interrupteur - Schakelaar - Switch - Schalter - Interruttore		01
65	149994	Manomètre - Manometer - Manometer - Manometer - Manometro		01
66	251407	Butée - Aanslag - Block stop - Fußbein - Ammortizzatori		01
67	102184	Interface utilisateur - Gebruikerinterface - User interface - Benutzer-Platine - Unità di comando		01
75	106483	Bornier - Klemmenstrook - Terminal blocks - Klemmenschiene - Morsetto	3-phases	01
76	165628	Relais statique - Statische relais - Solid state relay - Halbleiterrelais - Relè statico	3-phases	01
77	109737	Faisceau - Kabelbundel - Bundle - Kabelbündel - Fascio	3-phases	01
80	123491	Enjoliveur - Sierplaat klein - Trim - HMI Verkleidung - Piastrina decorativa		01
81	937393	Façade - Voorfront - Front plate - Frontplatte - Facciata		01
82	913994	Côté - Kant - Side panel - Seitenwand - Lato		02
83	256120	Dosseret - Rugplaatje - Back frame - Wandhalter - Dima		01
84	913992	Couvercle - Deksel - Cover - Deckel - Coperchio		01
85	157312	Passe-fils - Draaddoorgangsgaten - Cable grommet - Kabeldurchführung - Passaggio fili		05
86	157326	Passe-fils - Draaddoorgangsgaten - Cable grommet - Kabeldurchführung - Passaggio fili		04
87	956105	Support vase (maintenance) - Expansievathouder (onderhoud) - Expansion vessel support (maintenance) - Ausdehnungsgefäßhalterung (wartung) - Sopoorte recipiente (Manutenzione)		04
88	200219	Dessous - Voetstuk - Base - Sockelplatte - Sotto		01
89	923238	Bandeau - Sierplaat groot - Trim - Frontverkleidung - Banda		01
90	157318	Passe-fils - Draaddoorgangsgaten - Cable grommet - Kabeldurchführung - Passaggio fili		01

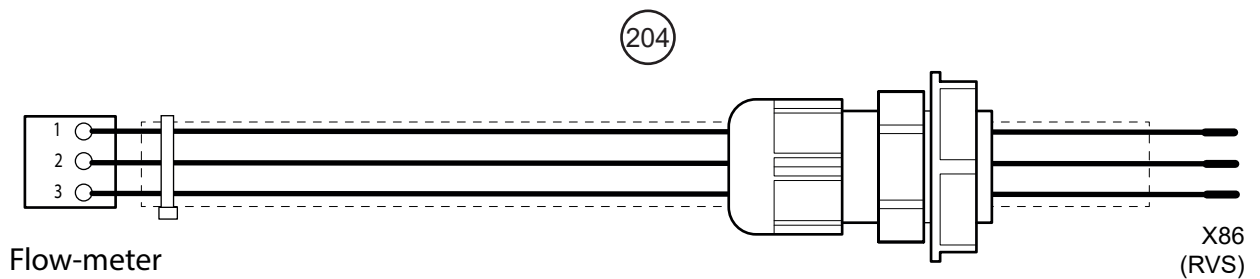
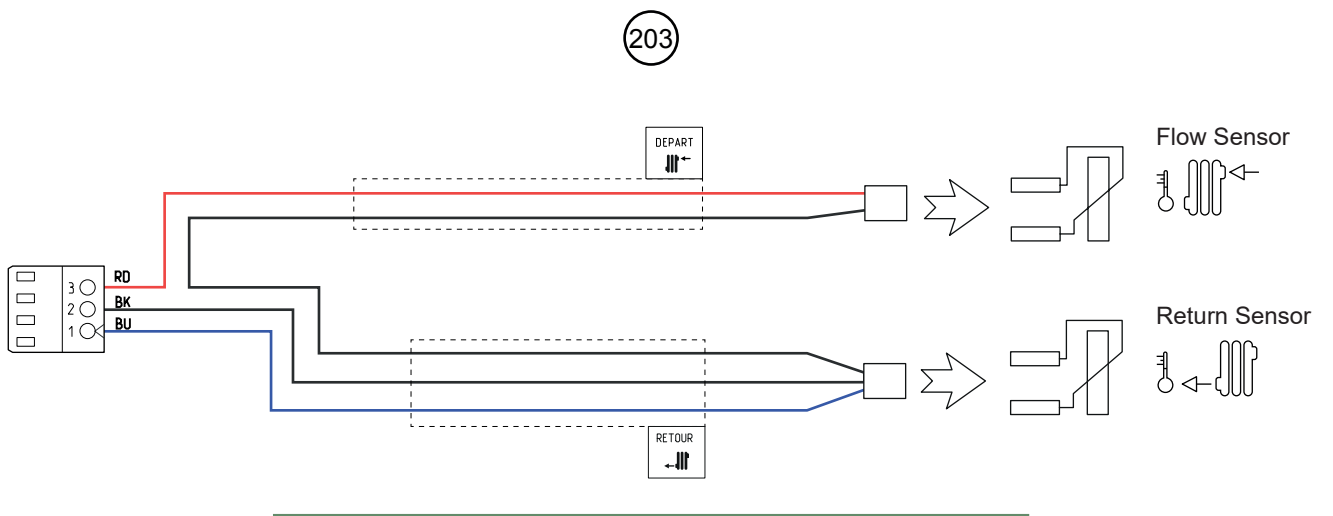
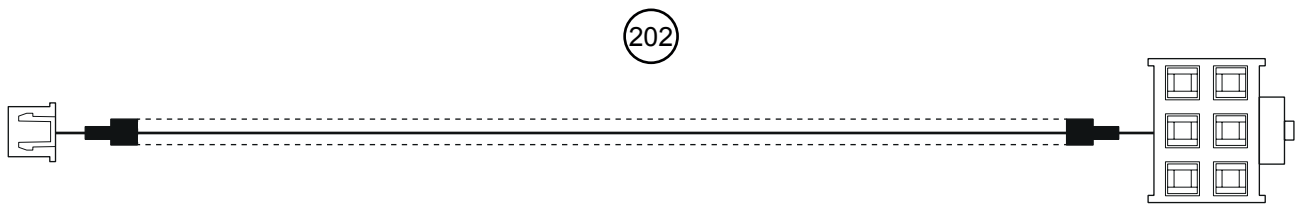


A series of horizontal dotted lines spanning the width of the page, providing a guide for handwriting practice.

## Bundle

### AE LWP 15/17 HP ECO, code 024229

Nr	Code	Désignation - Beschrijving - Designation - Bezeichnung		Σ
202	109672	Faisceau - Kabel bundel - Bundle - Kabelbündel - Fascio	UART	01
203	109650	Faisceau - Kabel bundel - Bundle - Kabelbündel - Fascio	Sensors D & R	01
204	109323	Faisceau - Kabel bundel - Bundle - Kabelbündel - Fascio	Flowmeter	01



*Date of installation :*

*Contact of your heating technician or your after-sales service.*



**www.austria-email.at**  
**Austria Email AG**  
Niederlassung wien  
Adamovichgasse 3, objekt 2  
1230 Wien  
AUSTRIA

**www.austria-email.de**  
**Austria Email GmbH**  
Sitz: Parksteiner Str. 49  
92637 Weiden i.d. Oberpfalz  
GERMANY