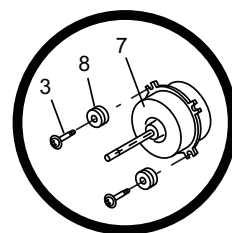
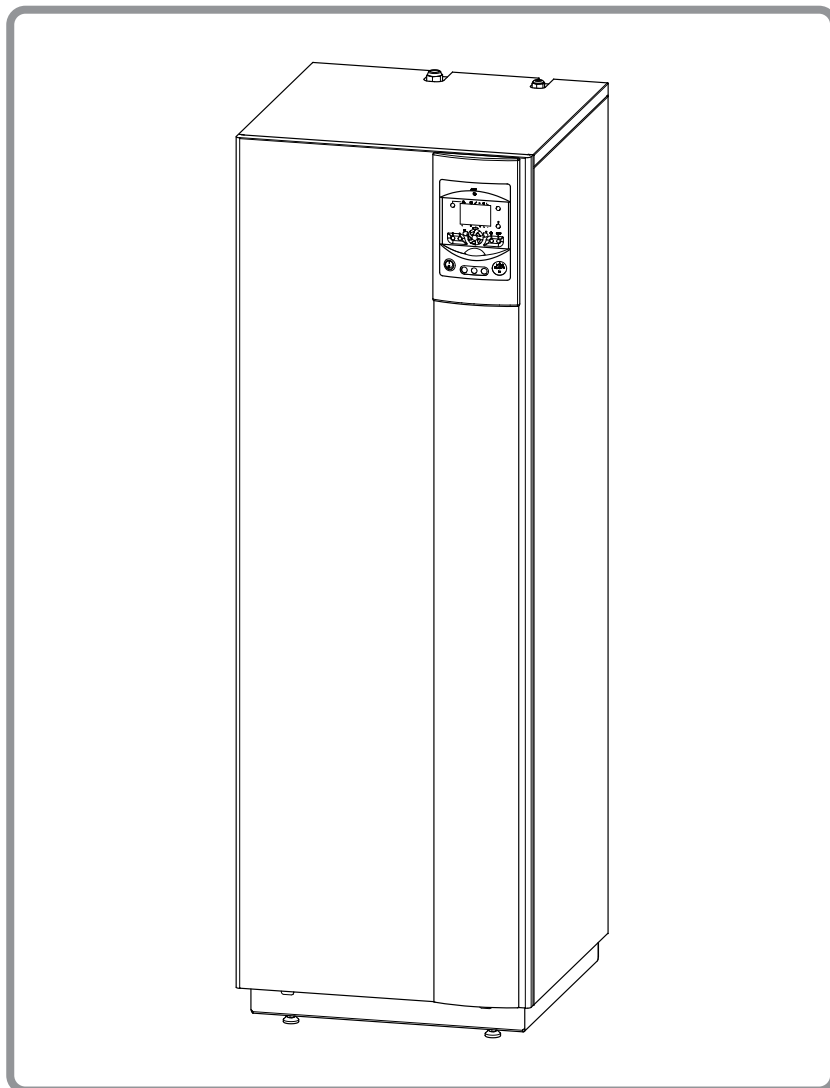


Wärmepumpe Luft-/Wasser

Hydraulikmodul

023646



Ersatzteilliste

Austria Email AG
Niederlassung wien
Adamovichgasse 3, objekt 2
1230 Wien
AUSTRIA

Austria Email GmbH
Sitz: Parksteiner Str. 49
92637 Weiden i.d. Oberpfalz
GERMANY

Änderungen der technischen Daten ohne
Vorankündigung und behalten wir uns vor.
Vertraglich nicht bindendes Dokument.

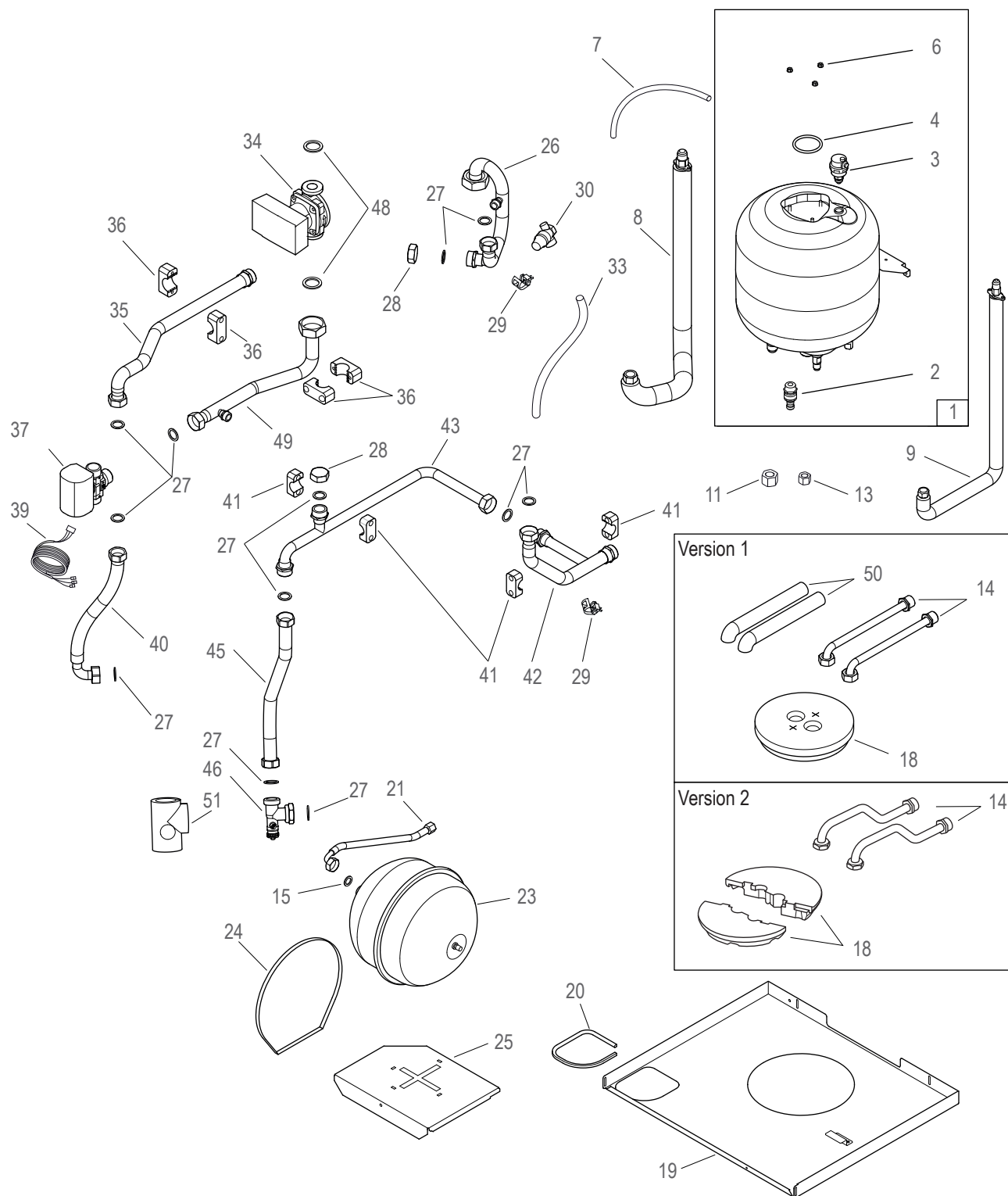
Packstückentsprechungstabelle

Wärmepumpe	Außeneinheit	Hydraulikmodul
Bezeichnung	Modell	Modell
LWPK 11 Eco HT	WO*K112LCTA	023646
LWPK 14 Eco HT	WO*K140LCTA	
LWPK 16 Eco HT	WO*K160LCTA	

Hydraulic unit

Nr	Kode	Bezeichnung	Typ	Σ
1	914003	Waermeaustauscher - Scambiatore di calore		1
2	167711	Ventil - Valvola		1
3	159410	Automatische Entlüftung - Valvola di spurgo automatica		1
4	142739	Dichtung - Giunto		1
6	122215	Mutter - Dado		3
7	183100	Rohr - Tubo	6x9	1,9 m
8	184082	Kühlmittleitung "Gas" - Tubo fluido frigorifero "Gas"	5/8"	1
9	184081	Kühlmittleitung "flüssig" - Tubo frigorifero "Liquido"	3/8"	1
11	122673	Flare-Mutter - Flare-dado	5/8"	1
13	122671	Flare-Mutter - Flare-dado	3/8"	1
14	182725	WBW Schlauch - Tubo ACS	Version 1	2
	184197		Version 2	2
15	142442	Dichtung - Giunto	20x27	6
18	111519	Deckel - Coperchio	Version 1	1
	111531		Version 2	2
19	956104	Montageplatte - Tecnico		1
20	159200	U-Profil - Profilato		0,41 m
21	183288	Flexible Welle - Flessibile		1
23	188265	Ausdehnungsgefäß - Vaso di espansione	12 L	1
24	110626	Kragen - Collare	50-325	1
25	217322	Ausdehnungsgefäßhalterung - Soporte recipiente		1
26	184083	Rücklaufsrohrleitung - Tubería de retorno		1
27	142735	Dichtung - Giunto	26x34	12
28	104863	Stopfen - Tappo	26x34	2
29	909206	Fühler - Sonda	10 Kohm	2
30	174443	Sicherheitsventil - Valvola di sicurezza		1
33	132267	Flexible Welle - Flessibile	Ø 16	1,4 m
34	909907	Pumpe - Pompa		1
35	184126	Rücklaufsrohrleitung - Tubería de retorno		1
36	110618	Kragen - Collare	1"	4
37	988124	Ventil + Motor - Valvola + Motore		1
39	109444	Kabelbaum 3-Weg Ventil - Fascio valvola direzionale		1
40	132243	Flexible Welle - Flessibile		1
41	110611	Kragen - Collare	3/4"	4
42	184086	Abgangsrohrleitung - Tubería de impulsión		1
43	184125	Leitung - Tubazione		1
45	132264	Flexible Welle - Flessibile		1
46	177561	T Stück - Tee	1/2"Fx1"Fx1"M	1
48	142734	Dichtung - Giunto	40x49	2
49	184124	Leitung - Conduiture di valvola		1
50	140611	Isolierung rohrleitungen - Isolamento del tubo	Version 1	2
51	141165	Isolierung - Isolamento		1

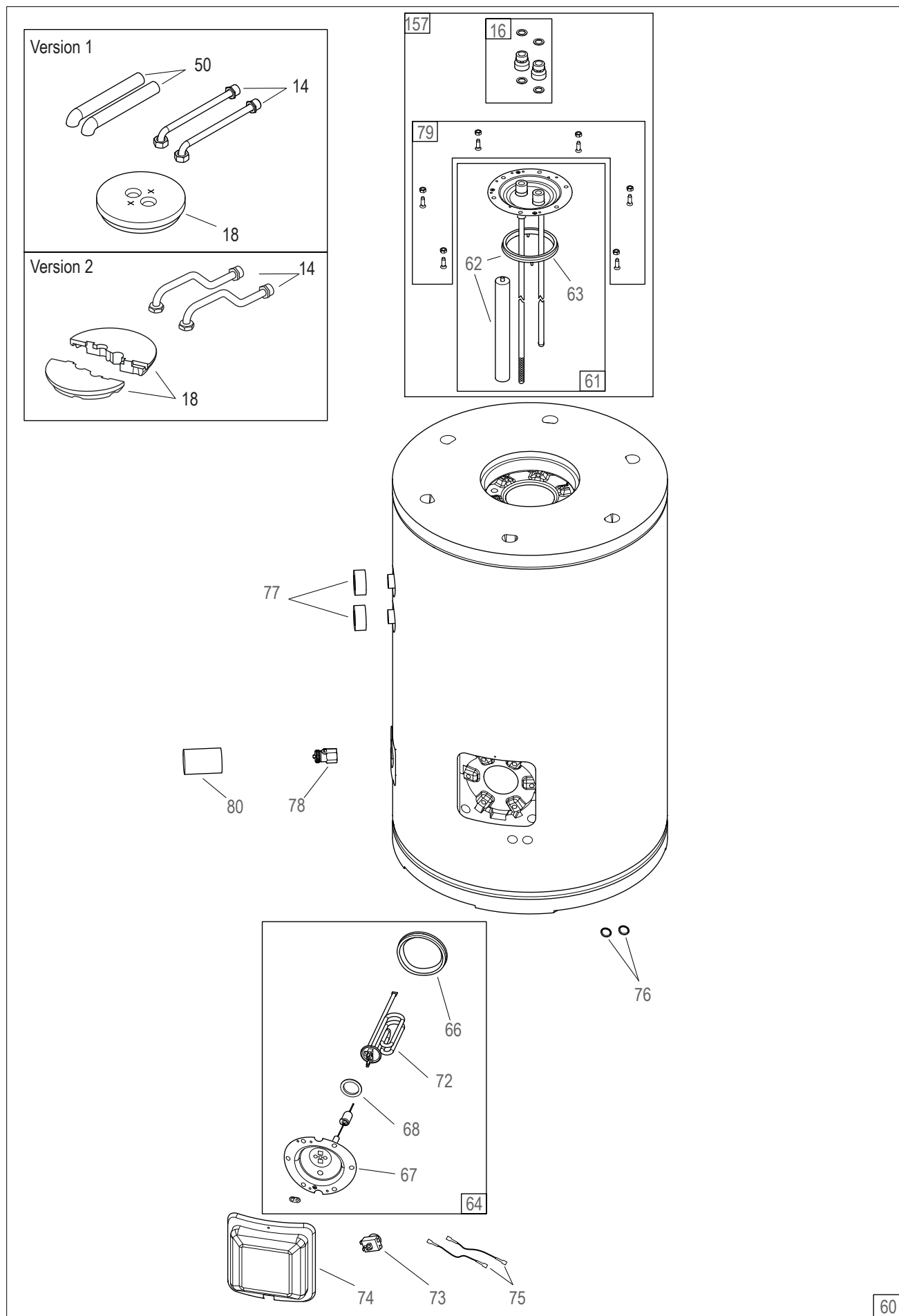
Hydraulic unit



DHW tank

<i>Nr</i>	<i>Kode</i>	<i>Bezeichnung</i>	<i>Typ</i>	<i>Σ</i>
14	182725	WBW Schlauch - Tubo ACS	Version 1	2
	184197		Version 2	2
18	111519	Deckel - Coperchio	Version 1	1
	111531		Version 2	2
50	140611	Isolierung rohrlleitungen - Isolamento del tubo	Version 1	2
60	904548	Wasserboiler WBW - Bollitore (ACS)	Version 2	1
16	943151	Isoliermuffe - Raccordo dielettrico		2
61	132757	Flansch mit Anode - Ispezione con anodo	Version 1	1
	132760		Version 2	1
62	100403	Kit Flanschdichtung + Anode - Insieme guarnizione trappe + anodo		1
63	142487	Dichtung - Giunto		1
64	132756	Kit Flansch - Insieme Portello		1
66	142477	Dichtung - Giunto	Ø 82	1
67	105188	Flansch - Portello		1
68	142494	Dichtung - Giunto		1
72	168013	Elektrischer Widerstand TWW - Resistenza con ACS		1
73	179072	Sicherheitsthermostat - Termostato di sicurezza		1
74	912170	Heizkörperabdeckung - Tappo di protezione ACS		1
75	133169	Kabelbündel - Fascio dei cavi		2
76	157337	Kabeldurchführung - Passaggio fili		2
77	141163	Isolierung - Isolamento		2
78	166711	Ablassventil - Rubinetto di scarico	1/2" M	1
79	190043	Haltestift - Clip		12
80	141164	Isolierung - Isolamento		1
157	943160	Kundendienst-Kit für Falltüren - Kit di assistenza post-vendita per botola	Version 1	1
	943161		Version 2	1

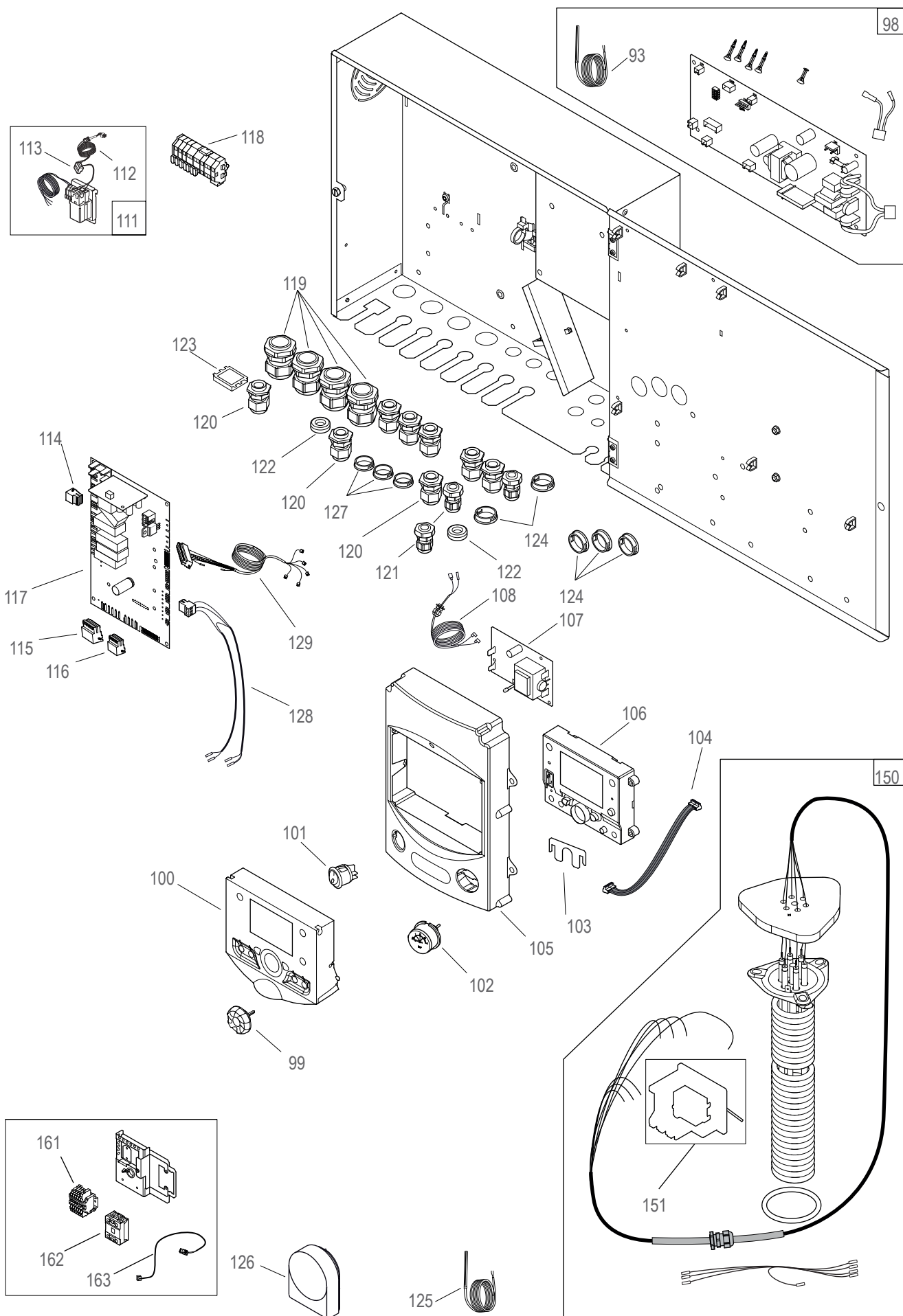
DHW tank



Electric box

Nr	Kode	Bezeichnung	Typ	Σ
93	198762	Austauschersonde - Sonda scambiatore		1
98	965438	Interface-Platine - Scheda interfaccia		1
99	149896	Stellknopf - Leva di comando		1
100	175052	Display Halter - Supporto Display		1
101	139252	Schalter - Interruttore		1
102	149994	Manometer - Manometro		1
103	251407	Fußbein - Ammortizzatori		1
104	153016	Flachkabel - Cavo piano		1
105	112809	Display Rahmen - Telaio Display		1
106	102184	Benutzer-Platine - Unità di comando		1
107	197160	Elektronikkarte - Scheda elettronica	ACI	1
108	109698	Kabelbaum ACI - Fascio alimentazione	ACI	1
111	909243	Kit Steuerung WW Elektroheizung - Kit comando elettrico ACS		1
112	133247	Kabelbündel - Fascio dei cavi		1
113	110866	Steckverbinder - Connettore		1
114	110862	Steckverbinder - Connettore		1
115	110867	Steckverbinder - Connettore		1
116	110868	Steckverbinder - Connettore		1
117	909153	Regler - Regolatore		1
118	106480	Anschlussklemmschienen - Morsettiera		1
119	161020	Stopfbüchse - Premistoppa		4
120	161016	Stopfbüchse - Premistoppa		6
121	161021	Stopfbüchse - Premistoppa		3
122	157305	Kabeldurchführung - Passaggio fili		3
123	157318	Kabeldurchführung - Passaggio fili		1
124	157311	Kabeldurchführung - Passaggio fili		6
125	198792	Fühler - Sonda		1
126	198747	Außenfühler - Sonda esterna	QAC 34	1
127	104725	Stopfen - Tappo		3
128	109680	Fühlerkabelbaum - Fascio sonda		1
129	109672	Kabelbaum Bedieneinheit - Fascio interfaccia		1
150	943150	➔ 002364610200042	Tauchsieder - Riscaldatore ad immersione	1
151	178992	Sicherheitsthermostat - Termostato di sicurezza		1
161	106483	Klemmschiene - Morsettiera	3-phase	1
162	165628	Halbleiterrelais - Relè statico	3-phase	1
163	109737	Kabelbündel - Fascio	3-phase	1

Electric box

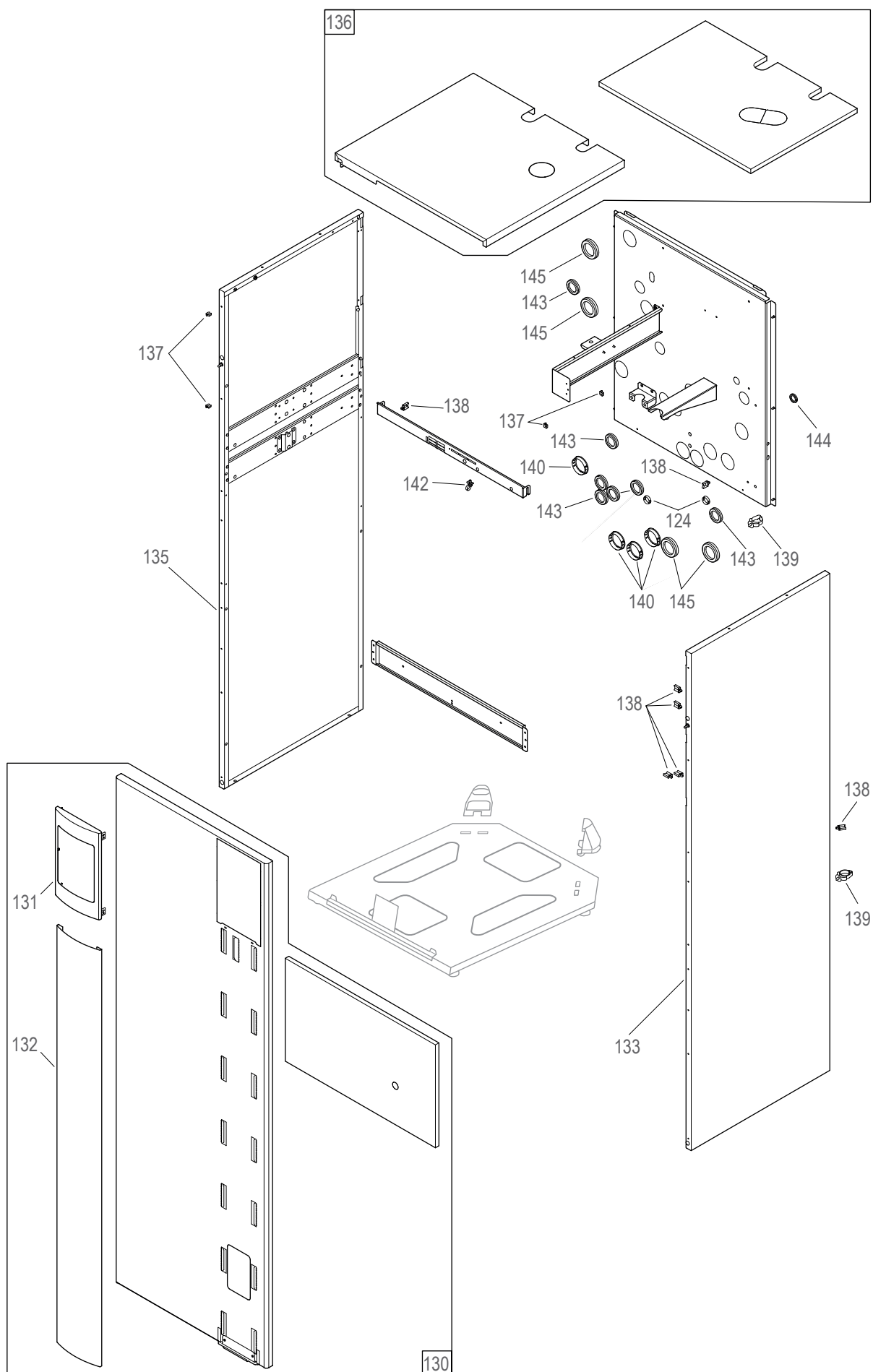


Casing

C = LWPK 11, 14, 16 Eco, code 023646

Nr	Kode	Bezeichnung	Typ	Σ	
124	157311	Kabeldurchführung - Passaggio fili		6	
130	937349	C : → 002364610200000	Frontplatte - Facciata	Austria Email	1
	937427	C : 002364610200000 →		Austria Email	1
131	123491	HMI Verkleidung - Piastrina decorativa		1	
132	923240	Frontverkleidung - Banda		1	
133	913515	C : → 002364610200000	Seitenwand - Lato destro		1
	937410	C : 002364610200000 →			1
135	913516	C : → 002364610200000	Seitenwand - Lato sinistro		1
	937409	C : 002364610200000 →			1
136	913602	C : → 002364610200000	Deckel - Coperchio		1
	252606	C : 002364610200000 →			1
137	100632	Klipp - Graffa		11	
138	100634	Klipp - Graffa		12	
139	100109	Klipp - Graffa		4	
140	157338	Kabeldurchführung - Passaggio fili		6	
142	174213	Kabelklemme - Serra cavo		1	
143	157306	Kabeldurchführung - Passaggio fili		7	
144	157325	Kabeldurchführung - Passaggio fili		1	
145	157338	Kabeldurchführung - Passaggio fili		4	

Casing





IT

Questo apparecchio presenta questo simbolo. Esso indica il divieto di gettare i prodotti elettrici ed elettronici assieme ai rifiuti domestici comuni. I paesi della Comunità Europea (*), la Norvegia, l'Islanda ed il Liechtenstein sono obbligati a disporre di un sistema di raccolta per i suddetti prodotti. Non smonti il questo apparecchio da solo, potrebbe danneggiare la Sua salute e l'ambiente. La disinstallazione dell'apparecchio ed il trattamento del gas refrigerante, dell'olio in esso contenuti e delle altre parti deve essere effettuato da un installatore qualificato in conformità alle leggi regionali e nazionali. Questo apparecchio devono essere trattati in impianti specifici adatti al recupero, riciclo e riutilizzo di tali prodotti e non devono essere mischiati ai rifiuti urbani. La preghiamo di contattare l'installatore o le autorità locali per ulteriori informazioni. * Ogni Paese membro in conformità alle leggi nazionali



DE

Dieses Gerät ist mit diesem Symbol gekennzeichnet. Dieses Symbol besagt, dass elektrische- und elektronische Komponenten nicht mit dem allgemeinen Hausmüll entsorgt werden dürfen. Die „Europäische Gemeinschaft“ (*), Norwegen, Island und Liechtenstein haben für diese Komponenten ein spezielles Sammelsystem vorgesehen. Versuchen Sie keinesfalls diese Komponenten zu demontieren, dadurch könnte Ihre Gesundheit beeinträchtigt und die Umwelt belastet werden. Die Demontage und Entsorgung von Kältemitteln, Öl und anderen Bauteilen der Klimageräte darf nur von qualifiziertem Fachpersonal, in Übereinstimmung mit den örtlichen- und nationalen Verordnungen, durchgeführt werden. Dieses Gerät muss in einer speziellen Verwertungsanlage aufbereitet, verwertet und entsorgt werden, die Geräte dürfen nicht in den Hausmüll gelangen. Bitte informieren Sie sich bei Ihrem Kälteanlagenbauer oder Ihrer Gemeinde- oder Stadtverwaltung. * Abhängig vom nationalen Recht des jeweiligen Mitgliedsstaates.

Datum der Inbetriebnahme :

Kontaktieren Sie Ihren Installateur oder Heizungsbauer After-Sales-Service.

www.austria-email.at
Austria Email AG
Niederlassung wien
Adamovichgasse 3, objekt 2
1230 Wien
AUSTRIA

www.austria-email.de
Austria Email GmbH
Sitz: Parksteiner Str. 49
92637 Weiden i.d. Oberpfalz
GERMANY