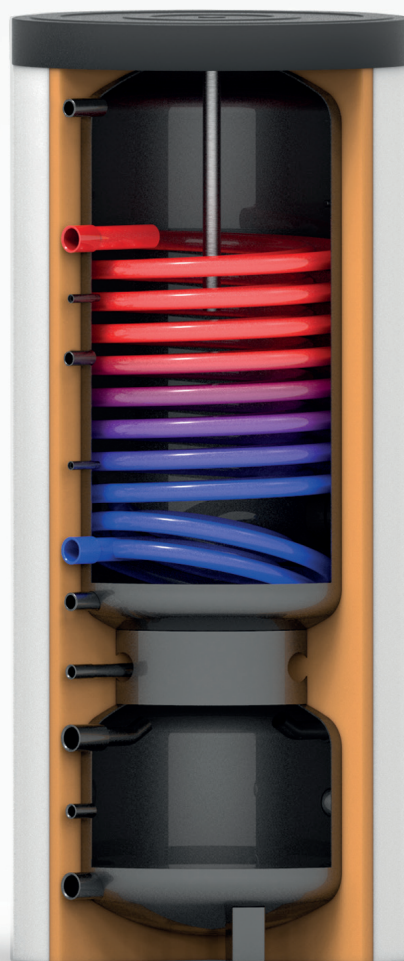




Wärmepumpen-Pufferspeicher
WPPK 301/100 B



DIE
ALL-IN-ONE
LÖSUNG

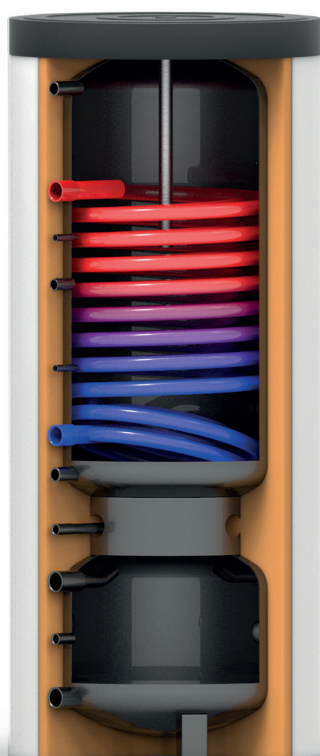
Wärmepumpen-Pufferspeicher

WPPK 301/100 B

Die Kombination Pufferspeicher und Trinkwasserspeicher in einem Gerät: Der WPPK 301/100 B ist besonders in Verbindung mit einer Wärmepumpe geeignet und bietet viele Vorteile.

PRODUKTVORTEILE

- Trinkwasser- und Pufferspeicher in einem Gerät, hydraulisch getrennt
- Sehr platzsparend am Installationsort
- Für Heiz- & Kühlbetrieb der Wärmepumpe geeignet
- Reduziertes Takten - längere Lebensdauer der Wärmepumpe
- Der integrierte 1" Doppel-Wärmetauscher sorgt für kürzere Aufheizzeiten
- Die eingebauten Schichtrohre sorgen für einen effizienten Pufferbetrieb



TECHNISCHE DATEN

- Emailliert nach DIN 4753-3
- max. zulässiger Betriebsdruck [bar]:
 - Wärmeübertrager 16 bar
 - Trinkwasser 10 bar
 - Pufferspeicher 3 bar
- max. zulässige Betriebstemperatur [°C]:
 - Wärmeübertrager 130°C
 - Trinkwasser 95°C
 - Pufferspeicher 110°C
- Höhenverstellbare FüÙe
- Revisionsöffnung mit Flansch
- Gewährleistung Mindestdurchfluss im Heizkreis

Wärmepumpen-Pufferspeicher

Technische Daten

Type		WPPK 301/100 B
Wärmetauscherfläche	m ²	3,2
Durchmesser mit Isolierung	mm	760
Höhe mit Isolierung	mm	1605
Kippmaß	mm	1836

Trinkwasserspeicher

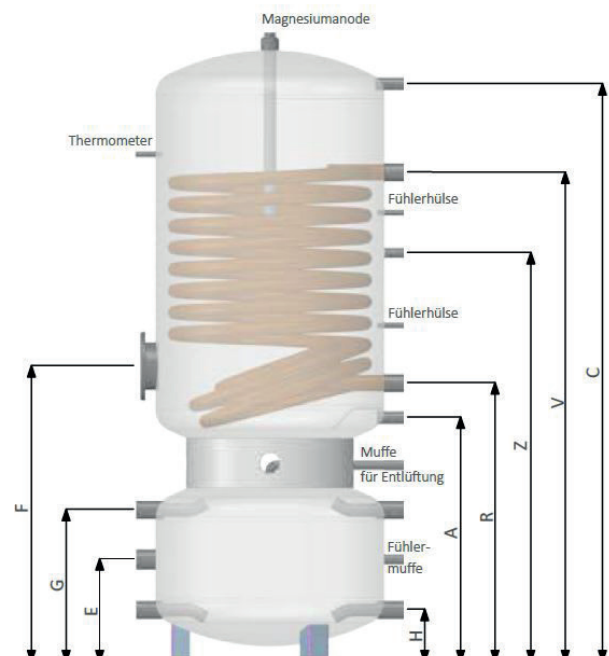
A	Muffe Kaltwasser 1" IG	mm	582
C	Muffe Warmwasser 1" IG	mm	1460
Z	Muffe Zirkulation 1" IG	mm	996
R	Muffe Rücklauf Wärmeübertrager 1½" IG	mm	655
V	Muffe Vorlauf Wärmeübertrager 1½" IG	mm	1205
F	Blindflansch TK 180	mm	700
	Einbautiefe Heizeinsatz	mm	450

- ein Thermometeranschluss Ød 9 mm (Grundhülse Ød 13 mm)
- zwei Fühlerhülsen Ød 9 mm (Grundhülse Ød 13 mm)

Pufferspeicher

E	Muffe E-Heizung 1 ½" IG	mm	233
	Einbautiefe Heizeinsatz	mm	613
H	Muffe 1" IG	mm	125
G	Muffe 1" IG	mm	359

- eine Fühlermuffe ½" IG
- eine Muffe für Entlüftung ½" IG



Wärmepumpen-Pufferspeicher

ECO DESIGN



Type		WPPK 301/100 B
Artikel Nr.		077582
Nennvolumen Trinkwasser	Liter	284
Nennvolumen Puffer	Liter	100
Energieeffizienzklasse* ¹		B
Warmhalteverlust S* ²	W	76
	kWh/d*	1,82
	l/h	2100
Leistungskennzahl NL* ³		10
Lastprofil		XXL

* Einstufung gemäß VO (EU) 812/2013; VO (EU) 811/2013 in Effizienzklassen

*¹gemäß DIN EN 12897: 2016 (Teilprüfung in Anlehnung)

*² 10°C Kaltwasser/80°C Vorlauf/45°C Zapftemperatur

*³ 10°C Kaltwasser/60°C Speichertemperatur/45°C Zapftemperatur; Um die angegebene NL-Zahl zu erreichen muss die Kesselleistung größer sein als die angegebene Dauerleistung

AUSTRIA EMAIL GMBH,
Parksteiner Straße 49
92637 Weiden/Opf.
Tel.: 0961/63 490-0
Fax: 0961/ 63 490 30
E-Mail: weiden@austria-email.de
Internet: www.austria-email.de

Niederlassung + Wärmepumpen
Kompetenzzentrum Geldersheim
Urnfelderstraße 18
97505 Geldersheim
Tel.: 09721/ 97 85 510
Fax: 09721/ 80 35 35
E-Mail: geldersheim@austria-email.de

Zentraler Kundendienst
Tel: 09721 / 97 85 521
Fax: 09721 / 80 35 35

